



Neulevuosi  
2022

## Maaliskuu- neule

By Sanna

Ihanan pehmeä huppari, joka lämmittää niin mieltä kuin kehoakin.

### Koot

S-M-L-XL-XXL

### Neuletiheys

12 s x 20 krs = 10 x 10 cm

### Lanka

Isager Eco Soft (7-8-9-9-10 kerää), menekki 825-920-1020-1135-1260 m

### Puikot

Koon 6 pyöröpuikko (esim. 80 cm) sekä koon 5 ja 6 sukkapuikot

### Muut tarvikkeet

Parsinneula, pari silmukkamerkkiä, hakaneuloja

### Mitat

- rinnan- ja lantionympäryys 100-106-113-120-126 cm
- kokonaispituus (hupparin sivu) 59-61-63-65-67 cm
- hihan pituus kainalosta 49-48-47-46-45 cm

### OHJE

Luo 120-128-136-144-152 silmukkaa koon 6 pyöröpuikolle. Neulo 14 kerrosta sileää neuletta pyörönä. Kerroksen vaihtumiskohta on työn takakeskikohta.

Kun olet neulonut 14 kerrosta sileää neuletta, siirrä neulomaan **lyhennettyjä kerroksia**. Ne neulotaan seuraavalla tavalla:

Neulo kerroksen vaihtumiskohdasta (keskitaka) lähtien 15-15-16-16-17 silmukkaa. Siirrä lanka työn eteen, nosta yksi silmukka neulomatta, siirrä lanka takaisin työn taa, siirrä nostettu silmukka takaisin vasemmalle puikolle. Käännä työ.

Neulo nurjalla puolella 30-30-32-32-34 silmukkaa. Siirrä lanka työn taa, nosta yksi silmukka neulomatta, siirrä lanka työn eteen, siirrä nostettu silmukka takaisin vasemmalle puikolle. Käännä työ.

Neulo oikealla puolella 35-35-38-38-41 silmukkaa. Siirrä lanka työn eteen, nosta yksi silmukka neulomatta, siirrä lanka takaisin työn taa, siirrä nostettu silmukka takaisin vasemmalle puikolle. Käännä työ.

Neulo nurjalla puolella 40-40-44-44-48 silmukkaa. Siirrä lanka työn taa, nosta yksi silmukka neulomatta, siirrä lanka työn eteen, siirrä nostettu silmukka takaisin vasemmalle puikolle. Käännä työ.

Neulo oikealla puolella 45-45-50-50-55 silmukkaa. Siirrä lanka työn eteen, nosta yksi silmukka neulomatta, siirrä lanka takaisin työn taa, siirrä nostettu silmukka takaisin vasemmalle puikolle. Käännä työ.

Neulo nurjalla puolella 50-50-56-56-62 silmukkaa. Siirrä lanka työn taa, nosta yksi silmukka neulomatta, siirrä lanka työn eteen, siirrä nostettu silmukka takaisin vasemmalle puikolle. Käännä työ.

Neulo oikealla puolella 55-55-62-62-69 silmukkaa. Siirrä lanka työn eteen, nosta yksi silmukka neulomatta, siirrä lanka takaisin työn taa, siirrä nostettu silmukka takaisin vasemmalle puikolle. Käännä työ.

Neulo nurjalla puolella 60-60-68-68-76 silmukkaa. Siirrä lanka työn taa, nosta yksi silmukka neulomatta, siirrä lanka työn eteen, siirrä nostettu silmukka takaisin vasemmalle puikolle. Käännä työ.

Neulo oikealla puolella 65-65-74-74-83 silmukkaa. Siirrä lanka työn eteen, nosta yksi silmukka neulomatta, siirrä lanka takaisin työn taa, siirrä nostettu silmukka takaisin vasemmalle puikolle. Käännä työ.

Neulo nurjalla puolella 70-70-80-80-90 silmukkaa. Siirrä lanka työn taa, nosta yksi silmukka neulomatta, siirrä lanka työn eteen, siirrä nostettu silmukka takaisin vasemmalle puikolle. Käännä työ.

Neulo oikealla puolella 75-75-86-86-97 silmukkaa. Siirrä lanka työn eteen, nosta yksi silmukka neulomatta, siirrä lanka takaisin työn taa, siirrä nostettu silmukka takaisin vasemmalle puikolle. Käännä työ.

Neulo nurjalla puolella 80-80-92-92-104 silmukkaa. Siirrä lanka työn taa, nosta yksi silmukka neulomatta, siirrä lanka työn eteen, siirrä nostettu silmukka takaisin vasemmalle puikolle. Käännä työ.

Neulo oikealla puolella 85-85-98-98-111 silmukkaa. Siirrä lanka työn eteen, nosta yksi silmukka neulomatta, siirrä lanka takaisin työn taa, siirrä nostettu silmukka takaisin vasemmalle puikolle. Käännä työ.

Neulo nurjalla puolella 90-90-104-104-118 silmukkaa. Siirrä lanka työn taa, nosta yksi silmukka neulomatta, siirrä lanka työn eteen, siirrä nostettu silmukka takaisin vasemmalle puikolle. Käännä työ.

Neulo oikealla puolella 95-95-110-110-125 silmukkaa. Siirrä lanka työn eteen, nosta yksi silmukka neulomatta, siirrä lanka takaisin työn taa, siirrä nostettu silmukka takaisin vasemmalle puikolle. Käännä työ.

Neulo nurjalla puolella 100-100-116-116-132 silmukkaa. Siirrä lanka työn taa, nosta yksi silmukka neulomatta, siirrä lanka työn eteen, siirrä nostettu silmukka takaisin vasemmalle puikolle. Käännä työ.

Jatka sileään neuleen neulomista pyörönä. Kiinnitä samalla työn sivuille sivumerkit: kerroksen vaihtumiskohdasta (keskitaka) alkaen neulo 30-32-34-36-38, kiinnitä sivumerkki, neulo 60-64-68-72-76, kiinnitä toinen sivumerkki. Mitat otetaan jatkossa sivumerkistä.

Neulo sileää neuletta, kunnes työn pituus sivumerkistä mitattuna on 17 cm. Neulo tästä eteenpäin työn etukappaleella mallikuviota. Takakappaleen puolella neulo sileää neuletta.

# Mallikuvion palmikot

## Apupuikolla:

Oikealle kaartuva palmikko: Nosta 1 silmukka apupuikolle työn eteen, neulo 1 oikein, neulo apupuikolta 1 oikein.

Vasemmalle kaartuva palmikko: Nosta 1 silmukka apupuikolle työn taa, neulo 1 oikein, neulo apupuikolta 1 oikein.

## Ilman apupuikkoa:

Oikealle kaartuva palmikko: Neulo vasemmalta puikolta toinen silmukka edestä oikein, neulo ensimmäinen silmukka oikein. Pudota silmukat puikolta.

Vasemmalle kaartuva palmikko: Neulo vasemmalta puikolta toinen silmukka takaa oikein, neulo ensimmäinen silmukka oikein. Pudota silmukat puikolta.

Kun olet neulonut mallikuvion rivin 55-53-51-49-47, aloita seuraavalla kerroksella hihansuukavennukset. Neulo kerroksen vaihtumiskohdasta (keskitaka) lähtien 28-30-32-34-36, päätä seuraavat neljä silmukkaa, neulo 56-60-64-68-72, päätä seuraavat neljä silmukkaa.

## TAKAKAPPALE

Neulo seuraavaksi takakappale tasona. Neulo oikein hihansuuhun asti. Käännä työ ja neulo yksi kerros nurjaa toiseen hihansuuhun saakka. Seuraavalla oikean puolen kerroksella päätä kummastakin reunasta yksi silmukka. Neulo kerros nurjaa. Seuraavalla oikean puolen kerroksella päätä kummastakin reunasta yksi silmukka.

Neulo sileää neuletta, kunnes olet neulonut takakappaletta hihansuukavennusten alusta laskettuna 39-41-43-45-47 kerrosta. Jätä silmukat odottamaan toiselle pyöröpuikolle tai apulangalle. Siirry neulomaan etukappaletta.

## ETUKAPPALE

Aloita etukappaleen neulominen neulomalla yksi kerros nurjaa työn nurjalta puolelta. Jatka samalla mallikuvion neulontaa. Seuraavilla kahdella oikean puolen kerroksella päätä kummastakin reunasta yksi silmukka.

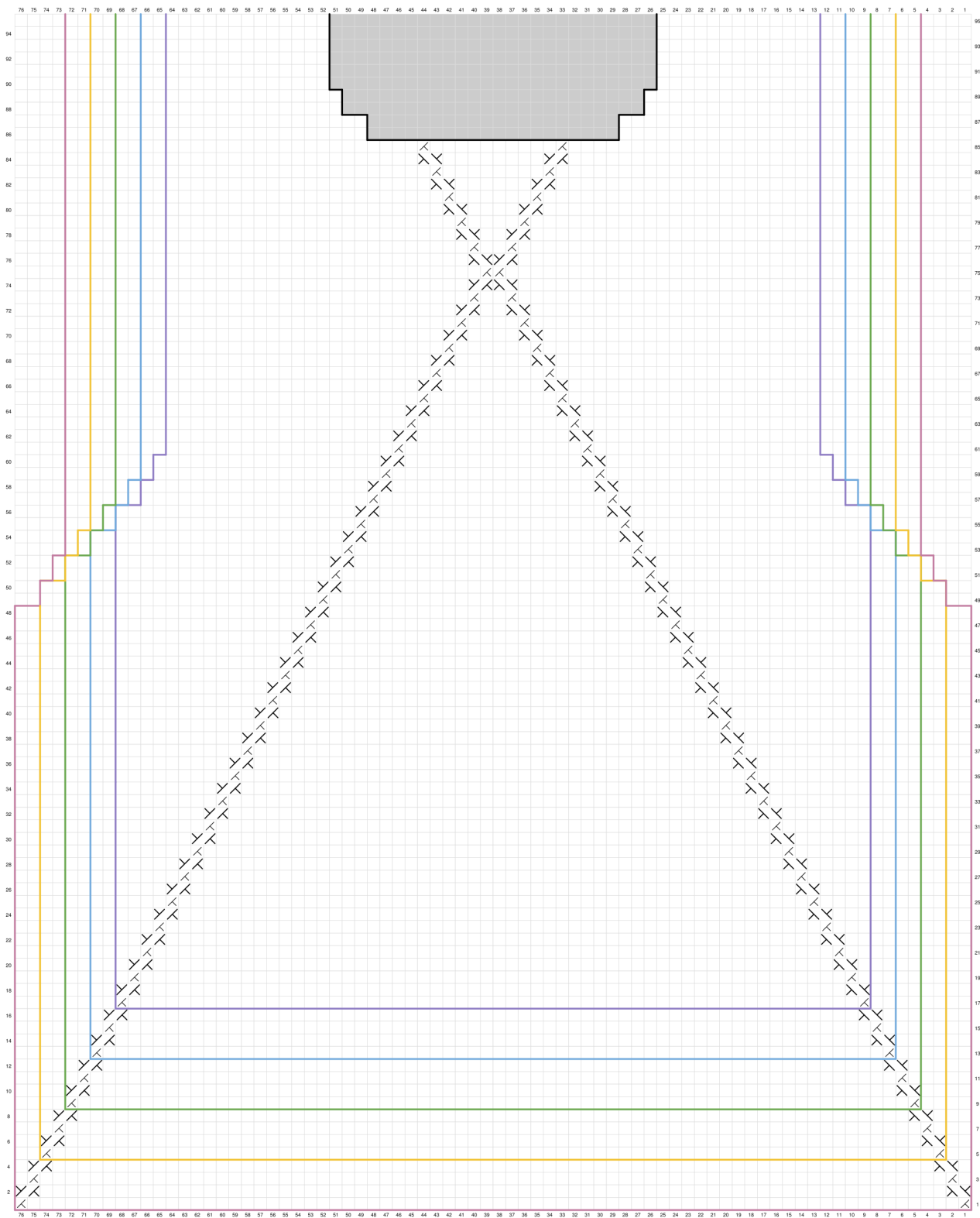
Kun neulot riviä 85, neulo keskimmäiset 20 silmukkaa mallikuvion mukaan ja siirrä ne sitten apulangalle tai toiselle pyöröpuikolle odottamaan. Neulo kerros loppuun. Neulo etukappaleen oikea ja vasen puoli tästä eteenpäin erikseen.

Neulo ensin etukappaleen vasen puoli (mallikuviossa oikealla). Neulo yksi kerros oikein. Seuraavalla nurjan puolen kerroksella päätä kaula-aukon reunasta 2 silmukkaa. Neulo seuraava kerros oikein. Seuraavalla nurjan puolen kerroksella päätä kaula-aukon reunasta 1 silmukka. Neulo mallikuvion loppuun saakka ja jätä silmukat odottamaan puikolle.

## OLKASAUMAT

Siirrä takakappaleen kummastakin reunasta 13-15-17-19-21 silmukkaa koon 6 sukkapuikoille tai pyöröpuikoille.

Yhdistä olkasaumat käyttämällä kolmen puikon päättelyä. Aseta olkakappalet niin, että oikeat puolet tulevat vastakkain ja nurjat puolet ulospäin. Ota avuksi kolmas puikko. Vie puikko molempien olkakappaleiden ensimmäisten silmukoiden läpi ja neulo ne löyhästi yhteen. Neulo yhteen myös seuraavat kaksi silmukkaa. Päättele nyt ensimmäinen silmukka vetämällä se viimeksi neulotun silmukan yli. Jatka neulomista ja päättelyä tähän tapaan, kunnes olet päättellyt kaikki silmukat. Katkaise lanka ja vedä se viimeisen silmukan läpi. Tee vielä toinen olkasauma samalla tavoin.



- S
- M
- L
- XL
- XXL

- Oikealla puolella oikein, nurjalla puolella nurin
- Vasemmalle kiertyvä palmikko
- Nosta silmukka neulomatta
- Oikealle kiertyvä palmikko

## HUPPU

Tässä vaiheessa sinulla tulisi olla puikoilla tai apulangoilla jäljellä 20 silmukkaa etukappaleella ja 26 silmukkaa takakappaleella.

Aloita hupun neulominen etukappaleen keskeltä. Neulo 10 silmukkaa hupun mallikuvion mukaisesti (sarakkeet 6-15). Tämän jälkeen poimi pääntien reunasta tasaisin välein 12 silmukkaa. Neulo takakappaleen 26 silmukkaa. Poimi pääntien reunasta tasaisin välein 12 silmukkaa. Neulo etukappaleella jäljellä olevat kymmenen silmukkaa (muista jatkaa palmikkokuviota mallikuvan mukaisesti). Luo vielä lopuksi puikolle viisi uutta silmukkaa. Käännä työ.

Neulo nurjan puolen kerros mallikuvion mukaisesti. Kerroksen lopussa luo työhön viisi uutta silmukkaa. Käännä työ ja neulo seuraavaksi oikean puolen kerros. Jatka mallikuvion mukaan neulomista.

Riviltä 50 eteenpäin tee työn keskellä mallikuvion mukaiset kavennukset jokaisella oikean puolen kerroksella.

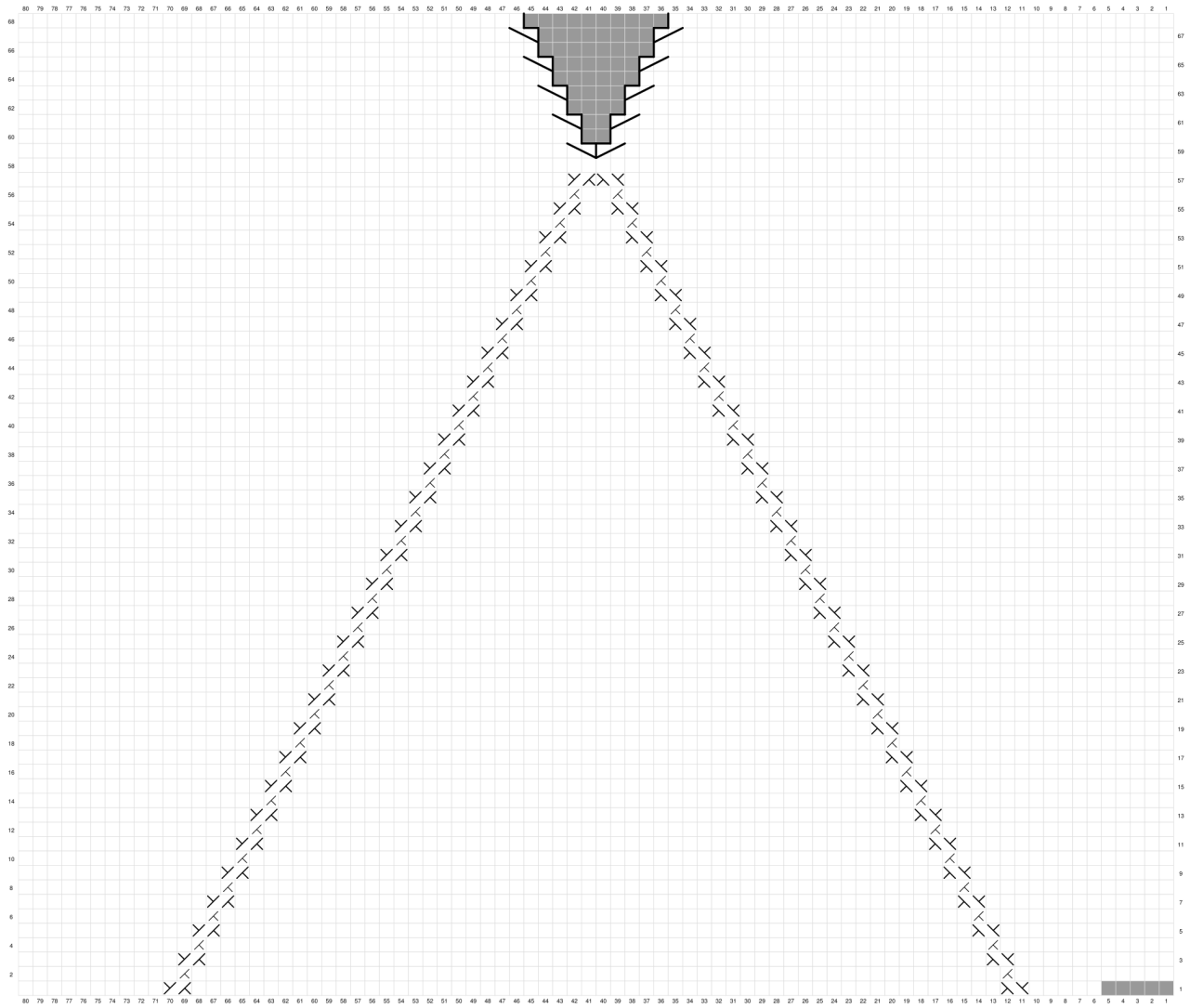
Kun olet päässyt mallikuvion loppuun, neulo hupun yläosan sauma kiinni käyttämällä kolmen puikon päättelyä. Aseta huppu kaksin kerroin niin, että nurja puoli tulee ulospäin. Ota avuksi toinen pyöröpuikko tai sukkapuikko. Vie puikko molempien hupunpuolikkaiden ensimmäisten silmukoiden läpi ja neulo ne löyhästi yhteen. Neulo yhteen myös seuraavat kaksi silmukkaa. Päätele nyt ensimmäinen silmukka vetämällä se viimeksi neulotun silmukan yli. Jatka neulomista ja päättelyä tähän tapaan, kunnes olet päättellyt kaikki silmukat. Katkaise lanka ja vedä se viimeisen silmukan läpi.

## HUPUN REUNUS JA NYÖRI

Hupun nyöri: mittaa kolme noin 1,5 metrin mittaista langanpätkää. Solmi langat toisesta päästä solmulla yhteen. Letitä nyöriksi. Tee solmu valmiin nyörin toiseen päähän.

Reunus: Asettele nyöri työn nurjalle puolelle hupun reunukseen reunasta laskettuna viidennen ja kuudennen silmukan väliin. Kiinnitä se koko matkalta löyhästi hakaneuloilla (sijoita hakaneulojen lukko-osa työn oikealle puolelle, jotta saat hakaneulat irrotettua näppärästi). Työnnä nyörin päät neuleen läpi nurjalta puolelta oikealle puolelle. Sopiva paikka tähän ovat reunoilta laskettuina kahdeksannet silmukat, jotka sijaitsevat n. neljännellä rivillä kauluksen alareunasta laskettuna.

Käännä reunus kaksin kerroin (viisi reunasilmukkaa seuraavia viittä silmukkaa vasten) nurjat puolet vastakkain. Kiinnitä tarvittaessa nuppineuloin. Ompele neulaa ja lankaa hyödyntäen reunus kiinni. Varo ompelemasta nyörin läpi. Lopuksi kiristä nyöri sopivaksi ja sido se esimerkiksi rusetille.



Oikein oikealla puolella, nurin nurjalla puolella



Vasemmalle kiertyvä palmikko



Nosta silmukka neulomatta



Oikealle kiertyvä palmikko



Neulo kaksi silmukkaa oikein yhteen



Nosta silmukka neulomatta, neulo seuraava silmukka, nosta ensimmäinen silmukka seuraavan silmukan yli

## HIHAT

Hiha neulotaan pyörönä alhaalta ylös ja liitetään lopuksi kiinni neuleeseen.

Luo koon 5 puikoille 36-38-38-40-42 s. Neulo joustinneuletta (1 oikein, 1 nurin) 6 cm. Vaihda koon 6 sukka-putkoihin. Neulo yksi kerros sileää neuletta ja kavenna samalla tasavälein 6 s -> 30-32-32-34-36 s.

Neulo sileää neuletta. Kun olet neulonut sileää neuletta 4 cm, lisää kerroksen vaihtumiskohdan kummallekin puolelle 1 silmukka seuraavasti: kun kerroksen vaihtumiskohtaa edeltää yksi silmukka, tee langankierto. Neulo kaksi silmukkaa ja tee toinen langankierto. Neulo langankierrot seuraavalla kerroksella kiertäen oikein niin, että työhön ei muodostu reikää.

Toista lisäyksiä 4-4-3½-3½-3 cm välein yhteensä 10-10-11-11-12 kertaa -> 50-52-54-56-60 s. Neulo, kunnes hihan kokonaispituus on 49-48-47-46-45 cm.

Neulo seuraavaa kerrosta, kunnes kerroksen vaihtumiskohtaa edeltää kolme silmukkaa. Päätä seuraavat kuusi silmukkaa (kolme silmukkaa kerroksen vaihtumiskohdan molemmin puolin). Neulo oikea kerros loppuun. Käännä työ. Päätä nurjan kerroksen alusta kaksi silmukkaa ja neulo kerros loppuun. Käännä työ. Päätä oikean kerroksen alusta kaksi silmukkaa ja neulo kerros loppuun. Seuraavalla nurjan puolen kerroksella päätä työn alusta yksi silmukka. Seuraavalla oikealla kerroksella päätä työn alusta yksi silmukka. Seuraavalla kerroksella (nurja) päätä kaikki loput silmukat kerralla.

Tee toinen hiha samalla tavoin.

## HELMA

### Helman nyöri:

mittaa kolme noin kahden metrin mittaista langanpätkää. Solmi langat toisesta päästä solmulla yhteen. Letitä nyöriksi. Tee solmu valmiin nyöriin toiseen päähän.

Asettele nyöri työn nurjalle puolelle helmaan alhaalta laskettuna noin 7. rivin kohdalle. Kiinnitä se koko matkalta löyhästi hakaneuloilla (sijoita hakaneulojen lukko-osa työn oikealle puolelle, jotta saat hakaneulat irrotettua näppärästi). Työnnä nyöriin päät neuleen läpi nurjalta puolelta oikealle puolelle. Sopiva paikka tähän ovat silmukat, jotka ovat kahden silmukan päässä työn etukappaleen keskikohdasta ja alhaalta laskettuna 11. rivillä.

Käännä helma kaksin kerroin (7 ensimmäistä riviä rivejä 8-14 vasten) nurjat puolet vastakkain. Kiinnitä tarvittaessa nuppineuloin. Ompele neulaa ja lankaa hyödyntäen helman käännös kiinni. Varo ompelemasta nyöriin läpi. Lopuksi kiristä nyöri sopivaksi ja sido se esimerkiksi rusetille.



## TASKUT

### Tasku 1:

Luo koon 6 puikolle 15 silmukkaa.

**1. krs** (nurja puoli): 1 s nurjaa, 1 langankierto, 13 s nurjaa, 1 langankierto, 1 s nurjaa.

**2. krs** (oikea puoli): 1 oikein, 1 langankierto, neulo edellisen kerroksen langankierto silmukaksi, 13 s oikein, neulo edellisen kerroksen langankierto silmukaksi, 1 langankierto, 1 oikein

**3. krs:** 1 n, 1 lk, neulo edellisen kerroksen lk silmukaksi, 15 s, neulo lk silmukaksi, 1 n

**4. krs:** 18 o, neulo lk silmukaksi, 1 o

**5. krs:** 1 n, 1 lk, 19 n

**6. krs:** 19 o, neulo lk silmukaksi, 1 o

**7. krs:** 1 n, 1 lk, 20 n

**8. krs:** 20 o, neulo lk silmukaksi, 1 o

**9. krs:** 1 n, 1 lk, 21 n

**10. krs:** 21 o, neulo lk silmukaksi, 1 o

**11. krs:** 1 n, 1 lk, 22 n

**12. krs:** 22 o, neulo lk silmukaksi, 1 o

**13.-21. krs:** neulo sileää neuletta

**22. krs** (oikea puoli): 1 o, ylivetokavennus, 18 o, 2 o yht., 1 o

**23. krs:** 1 n, ylivetokavennus, 19 n

**24. krs:** 1 o, ylivetokavennus, 15 o, 2 o yht., 1 o

**25. krs:** 1 n, ylivetokavennus, 16 n

**26. krs:** 1 o, ylivetokavennus, 12 o, 2 o yht., 1 o

**27. krs:** 1 n, ylivetokavennus, 13 n

**28. krs:** 1 o, ylivetokavennus, 9 o, 2 o yht., 1 o

**29. krs:** 1 n, ylivetokavennus, 10 n

**30. krs:** 1 o, ylivetokavennus, 6 o, 2 o yht., 1 o

**31. krs:** 1 n, ylivetokavennus, 7 n

**32. krs:** 1 o, ylivetokavennus, 3 o, 2 o yht., 1 o

**33. krs:** 1 n, ylivetokavennus, 4 n

**34. krs:** 1 o, ylivetokavennus, 2 o yht., 1 o

**35. krs:** ylivetokavennus, 2 n yht.

**36. krs:** 2 o yht. Katkaise lanka ja vedä se viimeisen silmukan läpi.

### Tasku 2:

Luo koon 6 puikolle 15 silmukkaa.

**1. krs** (nurja puoli): 1 s nurjaa, 1 langankierto, 13 s nurjaa, 1 langankierto, 1 s nurjaa.

**2. krs** (oikea puoli): 1 oikein, 1 langankierto, neulo edellisen kerroksen langankierto silmukaksi, 13 s oikein, neulo edellisen kerroksen langankierto silmukaksi, 1 langankierto, 1 oikein

**3. krs:** 1 n, neulo edellisen kerroksen lk silmukaksi, 15 s, neulo lk silmukaksi, lk, 1 n

**4. krs:** 1 o, neulo lk silmukaksi, 18 o

**5. krs:** 19 n, 1 lk, 1 n

**6. krs:** 1 o, neulo lk silmukaksi, 19 o

**7. krs:** 20 n, 1 lk, 1 n

**8. krs:** 1 o, neulo lk silmukaksi, 20 o

**9. krs:** 21 n, 1 lk, 1 n

**10. krs:** 1 o, neulo lk silmukaksi, 21 o

**11. krs:** 22 n, 1 lk, 1 n

**12. krs:** 1 o, neulo lk silmukaksi, 22 o

**13.-21. krs:** neulo sileää neuletta

**22. krs** (oikea puoli): 1 o, ylivetokavennus, 18 o, 2 o yht., 1 o

**23. krs:** 19 n, 2 n yht., 1 n

**24. krs:** 1 o, ylivetokavennus, 15 o, 2 o yht., 1 o

**25. krs:** 16 n, 2 n yht., 1 n

**26. krs:** 1 o, ylivetokavennus, 12 o, 2 o yht., 1 o

**27. krs:** 13 n, 2 n yht., 1 n

**28. krs:** 1 o, ylivetokavennus, 9 o, 2 o yht., 1 o

**29. krs:** 10 n, 2 n yht., 1 n

**30. krs:** 1 o, ylivetokavennus, 6 o, 2 o yht., 1 o

**31. krs:** 7 n, 2 n yht., 1 n

**32. krs:** 1 o, ylivetokavennus, 3 o, 2 o yht., 1 o

**33. krs:** 4 n, 2 n yht., 1 n

**34. krs:** 1 o, ylivetokavennus, 2 o yht., 1 o

**35. krs:** ylivetokavennus, 2 n yht.

**36. krs:** 2 o yht. Katkaise lanka ja vedä se viimeisen silmukan läpi.

## TASKUJEN KIINNITTÄMINEN

Aseta taskun suuaukko kulkemaan palmikoilla tehdyn silmukaketun viertä siten, että taskun ulkoreuna asettuu neuleen sivusauman kohdalle. Tämän jälkeen ompele tasku kiinni neulaa ja lankaa käyttäen.

## VIIMEISTELY

Kiinnitä hihat neuleeseen langan ja neulan avulla.

Päättele langat.

Viimeistele esimerkiksi höyryttämällä.